

附件 2

序号	试点单位名称
1	湖南新雷特 商务公司 湖南商务职 术学院

说明：1. 案例类型
2. 案例特点

典型案例汇

案例名称	案例类型	案例描述
疫一 徒制	三教改革	案 上 在 共
新高 学徒	人才培养	1. 招 2. 式 3. 4. 师 5. 招 6. 企

币资队伍、三教改革、
推广价值上进行描述，

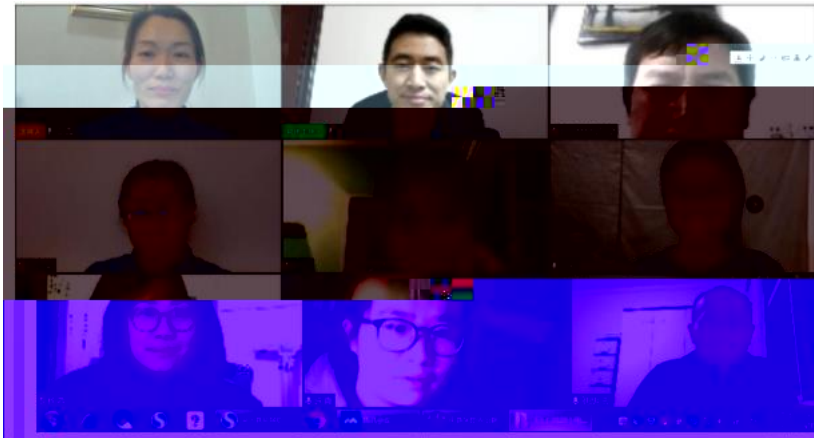
学，采用线
投身学习，
学习与抗疫

学模式
人才培养模

程
“双导师”

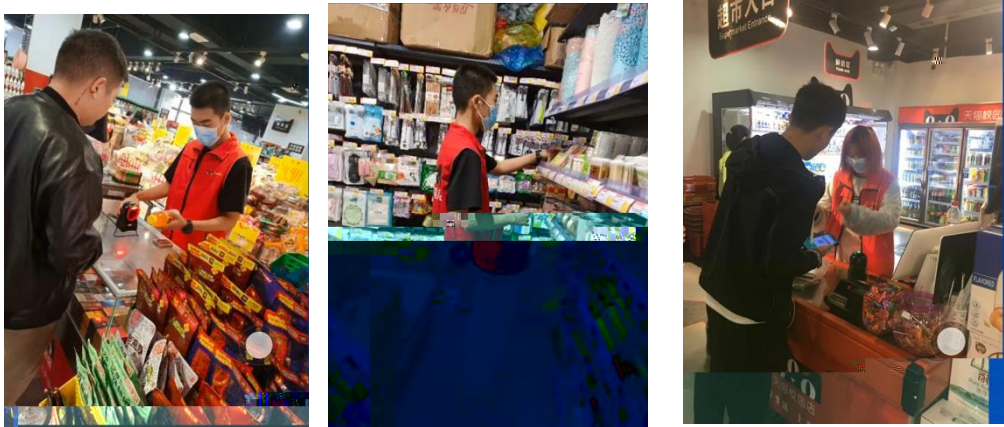
素质
方式

2020





2



3

办

办

19统计与会计3

签到 问卷 抢答 选人 评分 测验 活动库

抢答 03-10 16:40

调查时间和调查期限的含义... 抢答 03-10 16:20

没有关系 D、调查单位大于... 2、调查单位与填报单位的关系是()。A、二者是一致的 B、二者有时是一致的 C、二者... 抢答 03-10 16:17

调查项目是什么? 选人 03-10 16:12

某市规定2019年工业经济活动成果年报呈报时间是2020年1月... 测验 03-10 16:10

调查项目是什么? 抢答 03-10 16:10

5-统计工作的基本要求有... 抢答 03-10 16:10

(课堂互动)

办

办





办